

# FARO LED ULTRASLIM

## FARO LED SUPERSOTTILE

Illuminazione cartellonistica e insegne,  
edifici, spazi pubblici e ponti



 tipologia LED: LED 2835 SMD

 tipo impermeabilità: IP66

 confezione: 1 pz

 garanzia: 2 anni



### Caratteristiche

LED 2835 SMD ad alta efficienza

**Spessore da 30 mm a 41 mm**

Leggero e facile da installare

Protezione waterproof IP66

Staffe di supporto regolabili

**Inclinazione a 360°**

Design ottimizzato per la dissipazione del calore

Ciclo di vita atteso >50000 ore

Copertura in vetro temperato

**Disponibili 8 diverse potenze**

Codice	Lumen (lm)			Angolo luce	Tensione d'esercizio	Consumo (W)	Dimensioni (mm)
	■ 3000K	■ 4000K	■ 6000K				
FAROULTRASLIM-10W	800*	850*	900	110°	AC 220V	10	207x157x30
FAROULTRASLIM-20W	1600*	1700*	1800	110°	AC 220V	20	207x157x30
FAROULTRASLIM-30W	2400	2550	2700	110°	AC 220V	30	227x171x30
FAROULTRASLIM-50W	4000	4250	4500	110°	AC 220V	50	262x196x30
FAROULTRASLIM-70W	5600*	5950*	6300	110°	AC 220V	70	337x245x31
FAROULTRASLIM-100W	8000*	8500*	9000	110°	AC 220V	100	337x245x31
FAROULTRASLIM-150W	12000*	12750*	13500	110°	AC 220V	150	444x314x41
FAROULTRASLIM-200W	16000*	17000*	18000	110°	AC 220V	200	444x314x41

\* Colori disponibili su richiesta

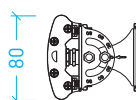
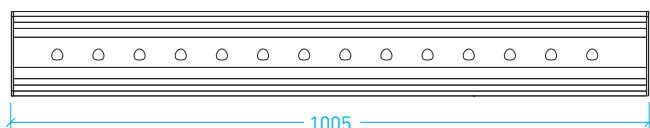
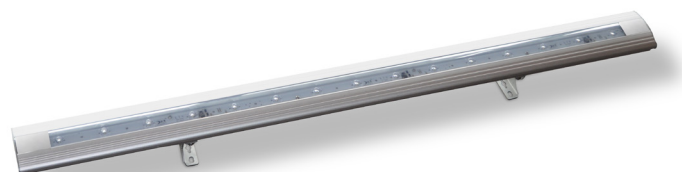
# FARO LT9-1015

FARO LED

Illuminazione cartellonistica di grande formato,  
spazi pubblici, edifici e ponti



- tipologia LED: LED 3030 SMD OSRAM
- tipo impermeabilità: IP65
- max collegabili: 5 pz
- confezione: 1 pz
- garanzia: **5 anni**



## Caratteristiche

LED 3030 SMD OSRAM ad alta efficienza

Protezione in silicone IP65

Risparmio energetico: 80% rispetto lampade tradizionali

**Staffe di supporto regolabili** per posizionamento e inclinazione

**Fino a 5 pezzi collegabili in serie**

Angolo luce 70°

Dimensioni: 1005x80x85 mm

Codice	Colore	Temperatura colore	Lumen (lm)	Angolo luce	Tensione d'esercizio	Consumo (W)	CRI
LT9-1015	<input type="checkbox"/> bianco freddo	6500K	3300	70°	DC 24V	45	>75

Il faro va posizionato con illuminazione diretta dall'alto verso il basso e non viceversa